

カンデラ CGI Studio 3.9 をリリース 革新的な AI Importer を機能追加しユーザビリティがさらに向上

カンデラは CGI Studio 3.9 をリリースしました。Smart AI ベースの Photoshop Importer のプレビュー版をコア機能として追加し、HMI 作成のユーザビリティがさらに向上しました。また、多くの機能追加や改良を行いました。



AI Importer は、Photoshop ファイルを CGI Studio に迅速にインポートし、画像だけでなく機能を含めた HMI に自動的に変換することができます。

このツール開発の背景には、AI ベースの UI / UX エLEMENT 検出とマッピングテクノロジーがあり、特にプログラミング初心者のデザイナーなどにとっては、時間やコストの節約に役立ちます。これにより、今後は多くのグラフィカルユーザーインターフェースの提供が期待されるため、開発プロセスにおけるユーザビリティへの影響に加え、UI 開発ツールを使用する人々のコミュニティも拡大します。

カンデラの最高経営責任者(CEO)であるラインハルト・ヒューリヒトは次のように述べています。

「われわれは、これまでの HMI 作成の過程に大きな変化が生まれていることに気付きました。最近では、デザイナーやグラフィックアーティストの重要性が増してきており、開発者のサポートを必要とせず、ユーザーに対し迅速に結果を提供することが求められているのは HMI においても同様です。」

これらに基づきカンデラは最近の製品リリースにおいて、すぐに使用できる HMI コントロール、自動ワークフロー、統合されたステートマシンなどの高度なユーザビリティ機能に焦点を当てています。

ラインハルトはさらに次のように述べています。

「CGI Studio 3.9 では、我々はさらに一歩進みました。統合された Smart AI Importer は、特にプログラミング初心者のデザイナーをサポートし、最速で素晴らしい HMI を作成することを叶えるでしょう。」

カンデラは組み込みソフトウェア開発における 20 年の実績と幅広い顧客ベースのもとに、機能豊富でカスタマイズ可能な製品を提供しています。今後も HMI のニーズに沿ったソリューションを提供するために、ユーザーおよび業界パートナーと緊密に協力していきます。

5,000 万台にも及ぶ搭載実績を持つ HMI ソリューション https://www.artspark.co.jp/candera_interview/

Smart Photoshop AI Importer

カンデラの Photoshop AI Importer は、革新的な AI 検出アルゴリズムテクノロジーに基づき、HMI 作成プロセス全体を高速化するという大きな目標を掲げています。

他の HMI デザインツールは、ユーザーが UI アートワークのそれぞれの要素に、手動で機能を追加する必要があります。しかし、カンデラの AI Importer は、この作業を自動的に処理します。CGI Studio に PSD(Photoshop Document)ファイルをインポートするだけで、ゲージ、スライダー、ボタンなどに関連するコンポーネントを検出し、これのそれぞれの要素に最も可能性のある機能を追加します。ここでユーザーが行うことといえば、ダブルチェックと、場合によっては手動での若干の調整だけです。CGI Studio におけるこの AI サポートは時間を大幅に節約するだけでなく、構成プロセスを可能な限り簡略化することにより、デザイナーの創造性も活用します。

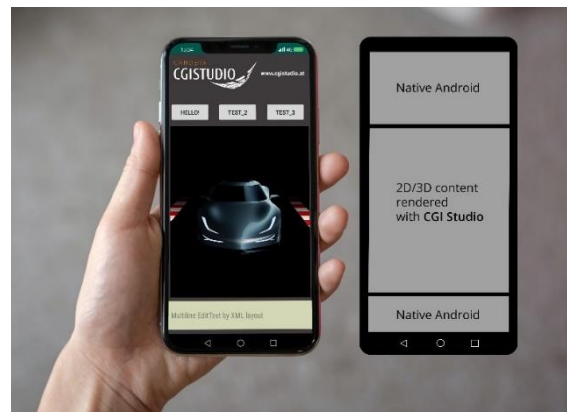


PSD ファイルをインポートして簡単にコントロールに変換

CGI Studio 3.9 のユーザーは、この Photoshop AI Importer のプレビュー機能を体験することができます。また次のリリースでは、AI Importer の完全版が公開されます。

Android™ ネイティブビューコントロール

Android 向けのネイティブビューコントロールを使用すると、ネイティブでシームレスな CGI Studio ソリューションを、ユーザーが作成した Android アプリケーションに組み込むことができます。これにより、HMI のエキスパートは両方のツールのメリットを活用できます。たとえば、高性能の CGI Studio ベースの 3D GUI(Graphic User Interface)を再利用し、Android のネイティブ機能を強化することができます。



ネイティブでシームレスな 2D / 3D CGI Studio ソリューションを Android アプリケーションに組み込める

Android アプリケーションと CGI Studio ソリューション間の通信は、JSON 形式で処理されます。Kotlin ベースの Android サンプルプロジェクトでは、ネイティブビューを統合して使用方法を紹介します。

CGI Studio Player バリュージェネレーター

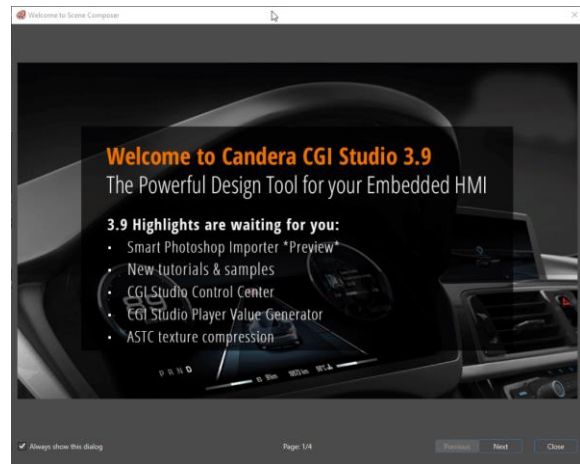
CGI Studio 3.9 には、Photoshop AI Importer に加えて、CGI Studio Player のバリュージェネレーターという、もう一つのエキサイティングな機能も備わっています。このシミュレーションツールは、追加設定なしの自動車ゲージやプログレスバーなどの迅速なプロトタイピングを可能にし、クライアントに対し機能的で「動く」HMI を提供します。

ASTC テクスチャーの圧縮

ビットマップは、オプションで、メモリフットプリントを最適化するための非可逆的圧縮形式である ASTC テクスチャー圧縮形式に変換できます。これにより、組み込みデバイスのメモリを効率的に使用してメモリ帯域幅を節約し、洗練された HMI を作成できます。

CGI Studio チュートリアルビデオ

CGI Studio 3.9 には、新しい技術機能の他に、新規ユーザーに向けて CGI Studio を簡単に使い始めることができるよう、便利なチュートリアルビデオが多数用意されています。これらのガイドは Scene Composer のスタート画面とヘルプメニューにあり、一般的なツールの概要から始まり、トピックに関連するビデオに続きます。



チュートリアルを活用して CGI Studio による開発を簡単に開始

洗練されたコントロールと改善されたサンプル

CGI Studio 3.9 では、主要な機能とは別に、すべてのコントロールを新デザインに刷新し、提供します。この新しくデザインされたコントロールは、あらゆる種類のアプリケーションに対して見栄えの良い HMI を、ドラッグ&ドロップベースで迅速に作成することができます。これは CGI Studio のコントロールのデザインが新しくなったということだけでなく、初心者向けにも使い慣れたユーザーにも、新しい“ルックアンドフィール”のほか、テーマ、追加入力、改善されたグラフィックスなど多くの新機能も提供されます。



CGI Studio 3.9 の詳細または 30 日間のトライアルをご希望の方は、以下のサイトをご覧ください。

www.cgistudio.at

カンデラについて

カンデラは、自動車および様々な産業における世界の顧客向けの主要な HMI ツールプロバイダーであり開発パートナーです。主に HMI 開発および組み込みソフトウェアの分野におけるソフトウェアサービスの提供と、CGI Studio ツール環境でお客様をサポートしています。Candera GmbH(オーストリア/リンツ)と、カンデラ ジャパン(東京/新宿)は、どちらもアーツパークホールディングス(東京/新宿)のグループ会社です。

Candera GmbH ホームページ: <https://cgistudio.at/ja/>

カンデラ ジャパンホームページ: <https://www.canderajp.co.jp/>

Facebook: <https://www.facebook.com/canderacgistudio/>

YouTube: https://www.youtube.com/channel/UCZyZdK8yFY52Ot-SvaGkM_A

Twitter: <https://twitter.com/CanderaGmbH>

LinkedIn: <https://www.linkedin.com/company/candera-cgistudio/>

© Candera GmbH All Rights Reserved.

お問い合わせ先

株式会社カンデラ ジャパン 広報担当 大澤 由右子

〒160-0023 東京都新宿区西新宿 4-15-7 パシフィックマークス新宿パークサイド 2F

TEL: 03-6821-3630 / e-mail: press@artspark.co.jp